



Déploiement des compteurs communicants gaz sur la Métropole de Lyon



Un projet au service des consommateurs...

Objectif : encourager la maîtrise de la demande en énergie chez les consommateurs



Données de **consommation quotidienne** (en kWh et m³) mises à disposition des clients (à J+2) sur l'espace client *grdf.fr*

- ✓ **Pas de télé relevé en temps réel**
- ✓ Ces données quotidiennes ne sont transmises à des acteurs tiers que sur **autorisation du client**

Des fonctionnalités de base gratuites sur Mon Espace GRDF via *grdf.fr* : outils de **comparaison, seuils et historiques de consommation**

Accès à la **prise client** du compteur pour les consommateurs afin de brancher leurs propres dispositifs (box énergie, affichage déporté pour les **ménages en situation de précarité énergétique** tel que prévu par la LTE...), permettant un suivi encore plus précis des consommations



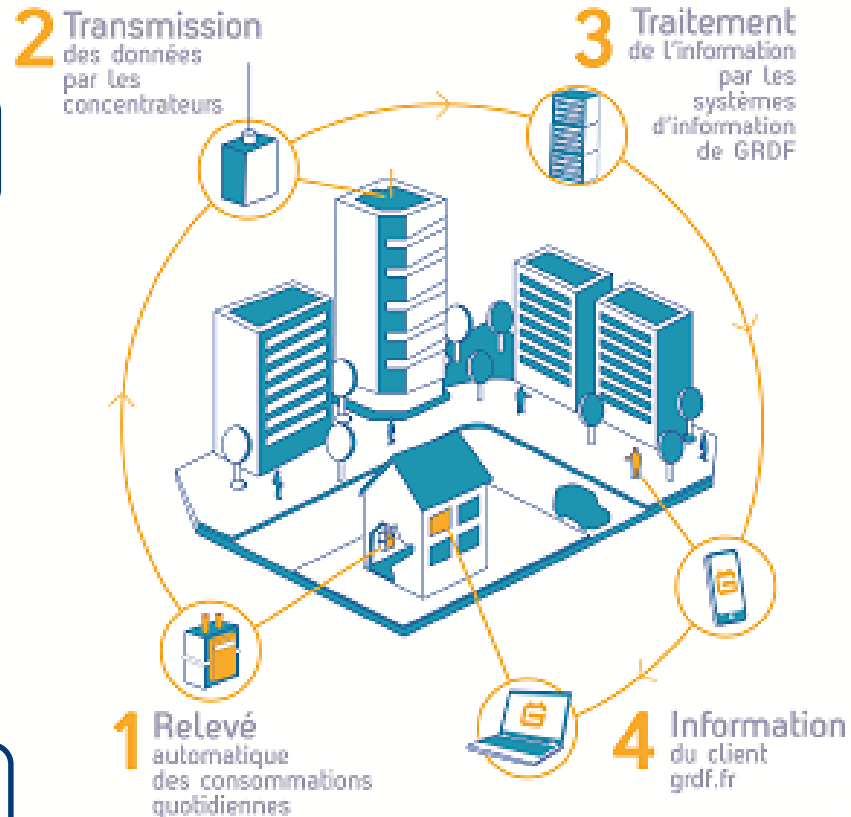
Envoi **des index réels** (relève cyclique, contractuelle ou suite à changement de prix ou de tarif) aux fournisseurs d'énergie, en vue d'établir la facturation.

...au cœur de l'action de GRDF en faveur de la transition énergétique

GRDF souhaite faire de la donnée de consommation un outil au service de la transition énergétique en mettant à disposition :

- ▶ Dans le respect des **règles de confidentialité et du cadre réglementaire.**
- ▶ Des données annuelles agrégées par adresse aux **gestionnaires d'immeubles** (au moins 11 logements ou 200 MWH).
- ▶ Des données annuelles agrégées IRIS aux **collectivités** pour **optimiser les politiques énergétiques à l'échelle du territoire.**
 - ✓ *La mise à disposition de données agrégées annuelles peut être considérée indépendamment du projet Compteurs Communicants Gaz*

La chaîne communicante



Sur la métropole de Lyon, 59 concentrateurs prévus

Fréquence radio : **169 MHz**

Transmission des données **2 x 1 seconde par jour**

Sur la métropole de Lyon, 349 000 compteurs à déployer

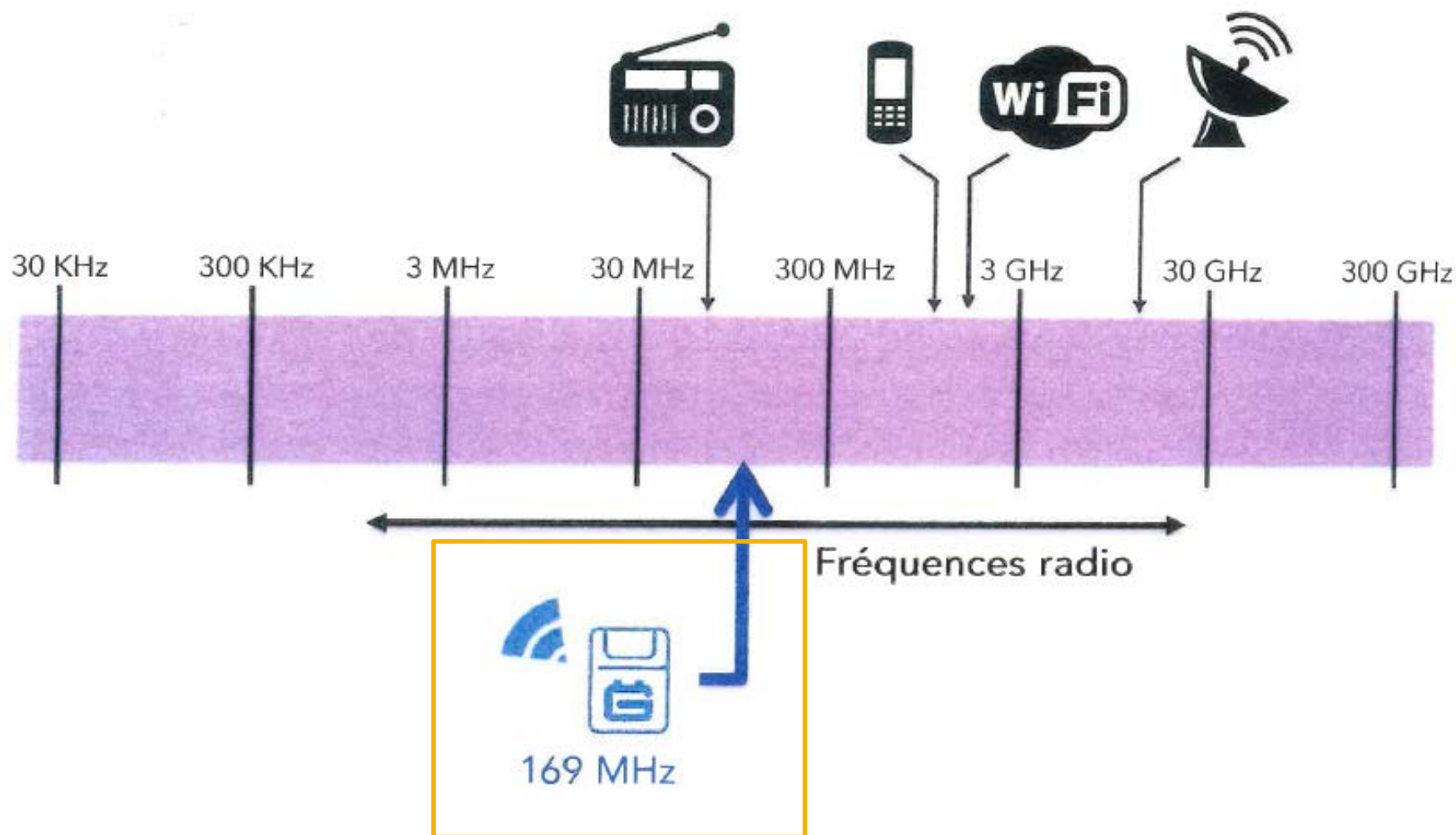
Transmission des données **plusieurs fois par jour** par **téléphonie mobile**

Données cryptées sur l'ensemble de la chaîne

L'intervention d'un technicien est nécessaire pour toute action sur le compteur.

- Les compteurs ne sont pas dotés d'une vanne de coupure à distance
- Les interventions à distance sur le compteur sont limitées

Quelques comparaisons des fréquences



La pose du compteur et l'accès aux données de consommation pas à pas

✓ Après **inscription**, accès aux données de consommations sur **Mon Espace GRDF** ou, avec autorisation du client, sur le **site du fournisseur** ou **d'un acteur de son choix**.

J - 45 à - 30

J-21 à J -15

J -2

Jour J

✓ 1^{er} courrier

✓ 2^{ème} courrier
Date de RDV pour la pose

✓ SMS ou mail

✓ Gestion des réclamations

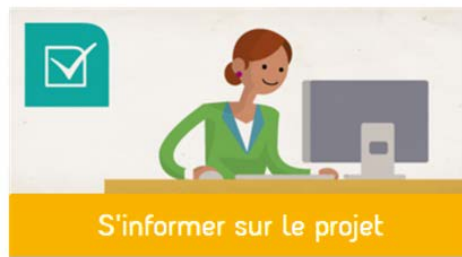
✓ Enquêtes de satisfaction

✓ Tournée de remise en gaz éventuelle

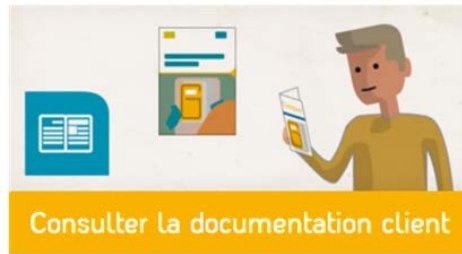


Un kit d'accompagnement à votre disposition

- FAQ
- Vidéos explicatives
- Brochures
- ...



- Affiches
- Contenus rédactionnels
- Photothèque
- ...



- Courriers
- Brochures explicatives
- ...

Documentation disponible

- en ligne sur <http://www.grdf.fr/kit-deploiement-gazpar>
- Réservée aux parties prenantes (*url non-référencée*)

Points d'entrée à disposition des clients et PPE

- Vous souhaitez modifier votre rendez vous ?
- Vous avez une question concernant votre nouveau compteur, sur le projet de GRDF ?
- Vous n'arrivez pas à joindre l'entreprise de pose ?

Contactez directement le [service client de GRDF](#)
Ou le site internet www.grdf.fr

09 69 36 35 34
(Choix 2)

Lundi au vendredi
de 8h à 21h
Samedi de 8h à 20h



Prestataire

Coriolis
Service

- Vous souhaitez modifier votre rendez vous ?
- Vous souhaitez joindre le technicien qui est venu changer votre compteur ?
- Vous n'avez plus le gaz suite à votre changement de compteur ? (Remise en gaz)

Contactez directement [l'entreprise de pose](#)

03 23 80 60 90

Lundi au vendredi
de 8h à 18h et le
samedi de 8h à 12h
(à confirmer)



- Une odeur de gaz ?

Contactez immédiatement le n° vert de
l'Urgence Sécurité Gaz
Un opérateur vous répond 24h24 et 7j/7.

0 800 47 33 33

24h/24 et 7j/7
(appel gratuit depuis un
poste fixe)



URGENCE SECURITE GAZ
0 800 47 33 33 Service & appel gratuits

- Démarches frauduleuses
(fausses entreprises ...)

Signalez immédiatement à GRDF



gazpar-metropolede Lyon@grdf.fr

Quelques exemples d'implantation de concentrateurs et d'antennes

