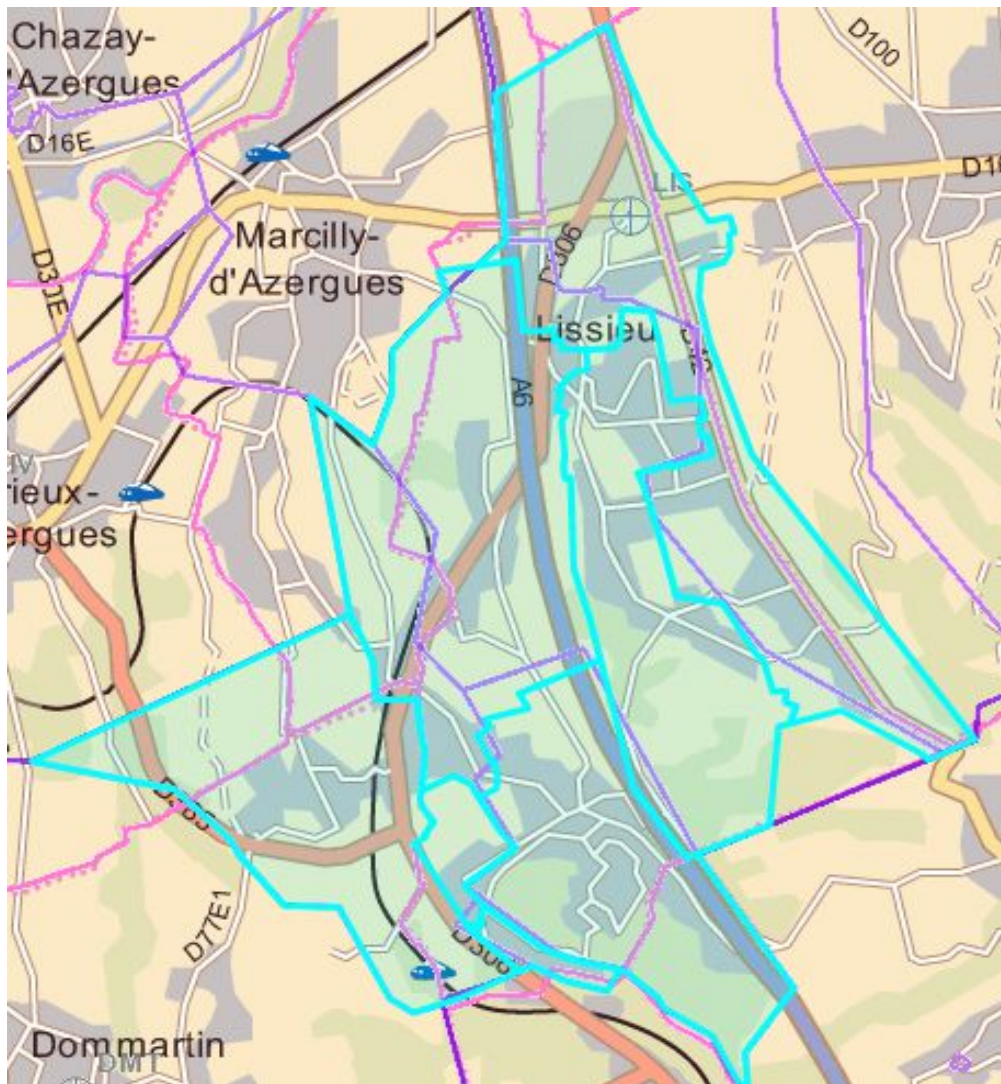




## Commune de Lissieu

### Etude GC pour implantation d'armoires PMZ Lot 1





## Présentation de l'armoire






### IdeaOptical



**Hauteur : 1640mm**  
**Profondeu 350mm**  
**Largeur : 1600mm**

### Couleurs

**A valider**

<b>RAL 9001</b>	Blanc crème		<input type="checkbox"/>
<b>RAL 7011</b>	Gris fer		<input type="checkbox"/>
<b>RAL 7035</b>	Gris clair		<input type="checkbox"/>
<b>RAL 7016</b>	Gris anthracite		<input type="checkbox"/>
<b>RAL 6005</b>	Vert		<input type="checkbox"/>



PMZ 54903 : 103 Route Départementale 306, Lissieu

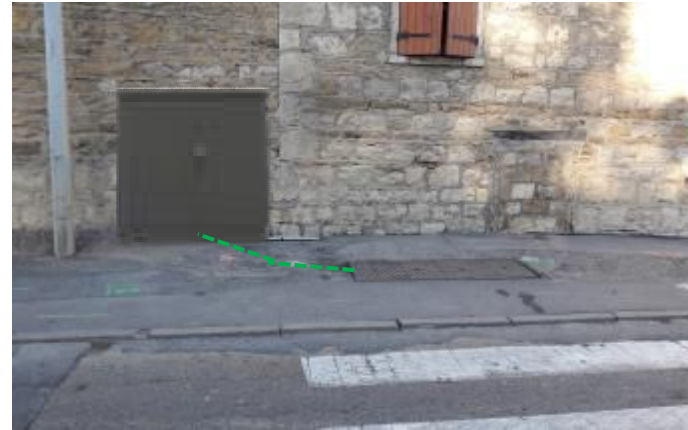




PMZ 54903 : 103 Route Départementale 306, Lissieu



Emplacement Armoire



Conduite FT 2 mètres

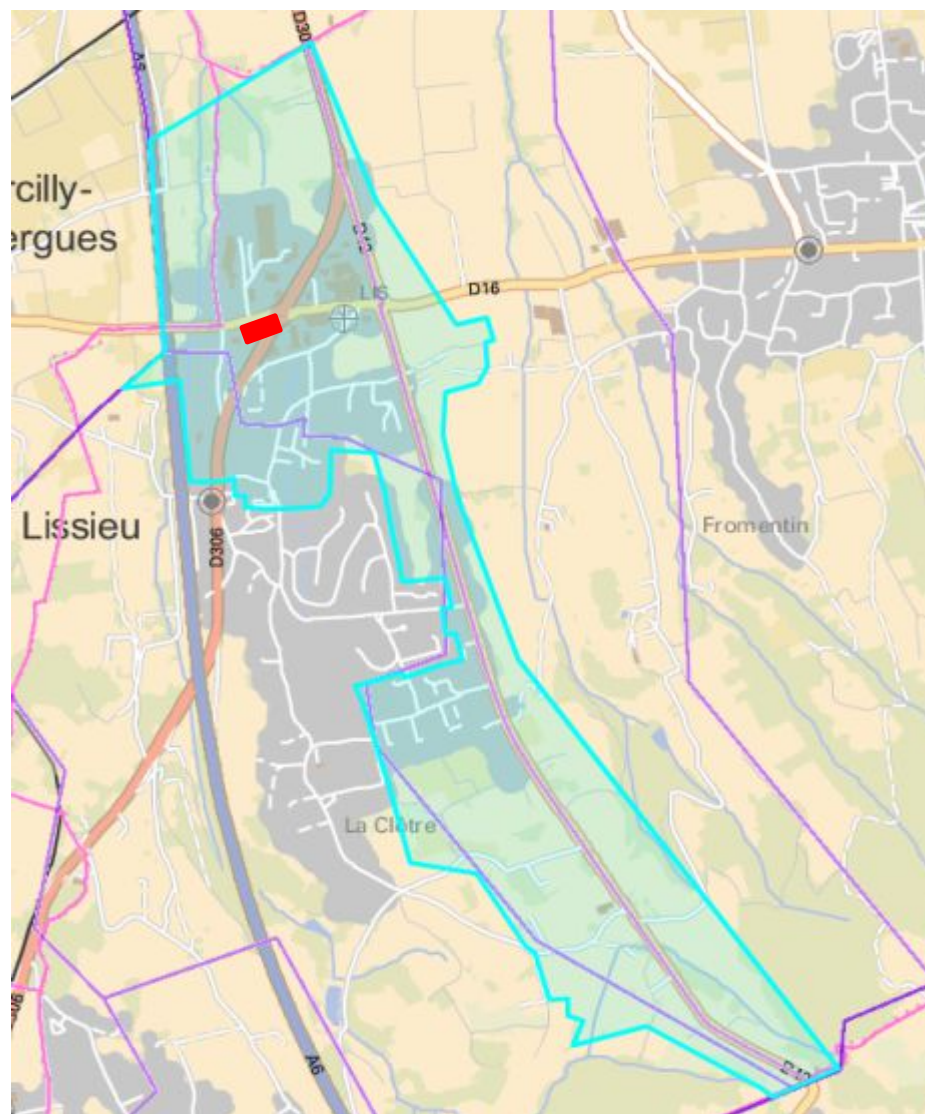
<b>PMZ</b>	54903
<b>Rue</b>	103 Route Départementale 306
<b>Génie Civil</b>	2 mètres
Présenté à	
Fonction	
Le	
Observations éventuelles	
Date / Signature	



Version



PMZ 54904 : 30 Route de Marcilly, Lissieu





# PMZ 54904 : 30 Route de Marcilly, Lissieu



Emplacement Armoire



Conduite FT 4 mètres

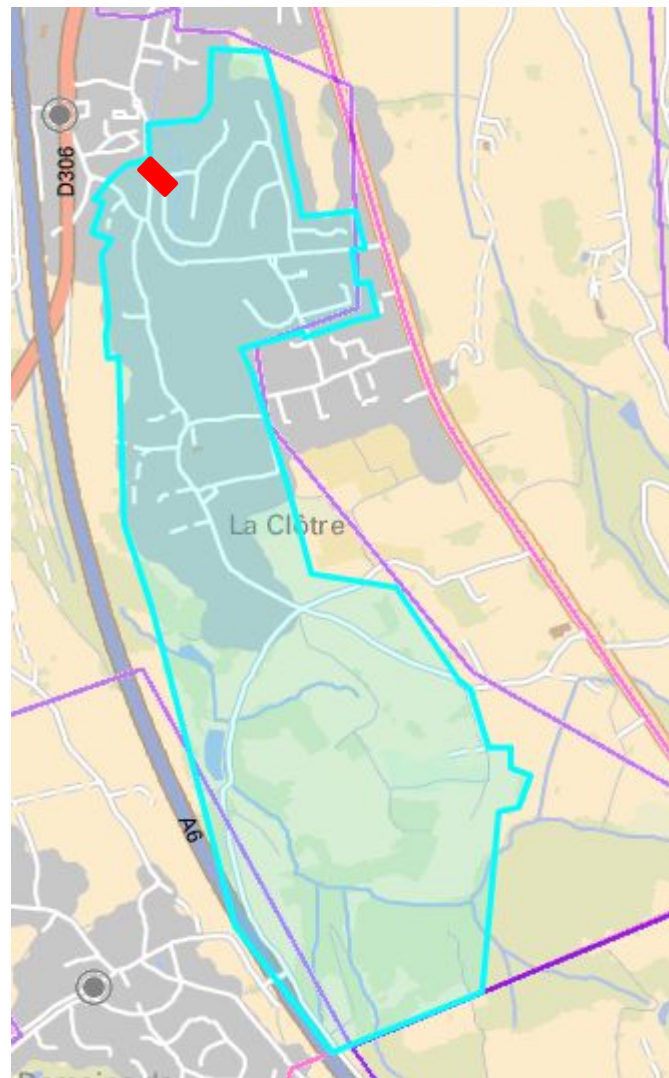
<b>PMZ</b>	54904
<b>Rue</b>	30 Route de Marcilly
<b>Génie Civil</b>	4 mètres
<b>Présenté à</b>	
<b>Fonction</b>	
<b>Le</b>	
<b>Observations éventuelles</b>	
<b>Date / Signature</b>	



Version



PMZ 54906 : 1 Rue Mozart, Lissieu





PMZ 54906 : 1 Rue Mozart, Lissieu



Emplacement Armoire



Conduite FT 4 mètres

<b>PMZ</b>	54906
<b>Rue</b>	1 Rue Mozart
<b>Génie Civil</b>	4 mètres
Présenté à	
Fonction	
Le	
Observations éventuelles	
Date / Signature	

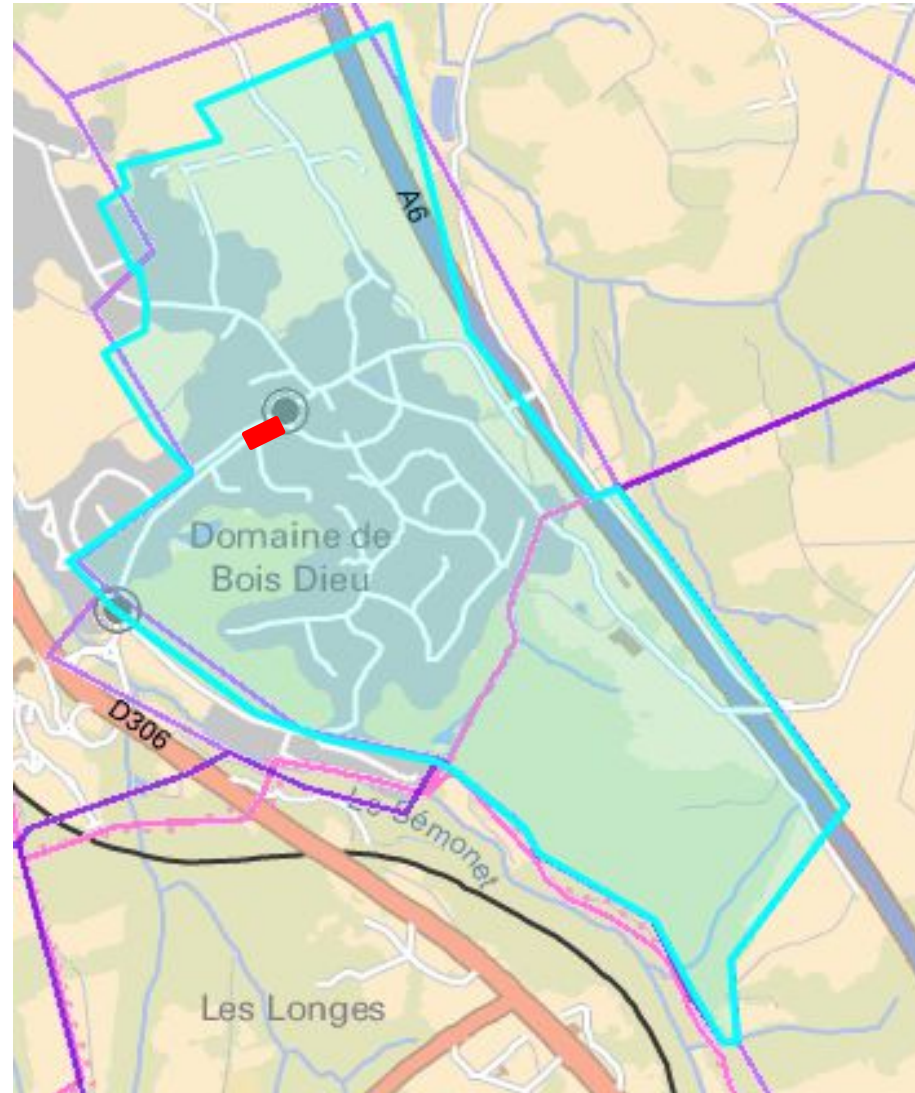


Version





PMZ 54907 : 26 Allée du Château, Lissieu





PMZ 54907 : 26 Allée du Château, Lissieu



Emplacement Armoire



Conduite FT 1 mètres

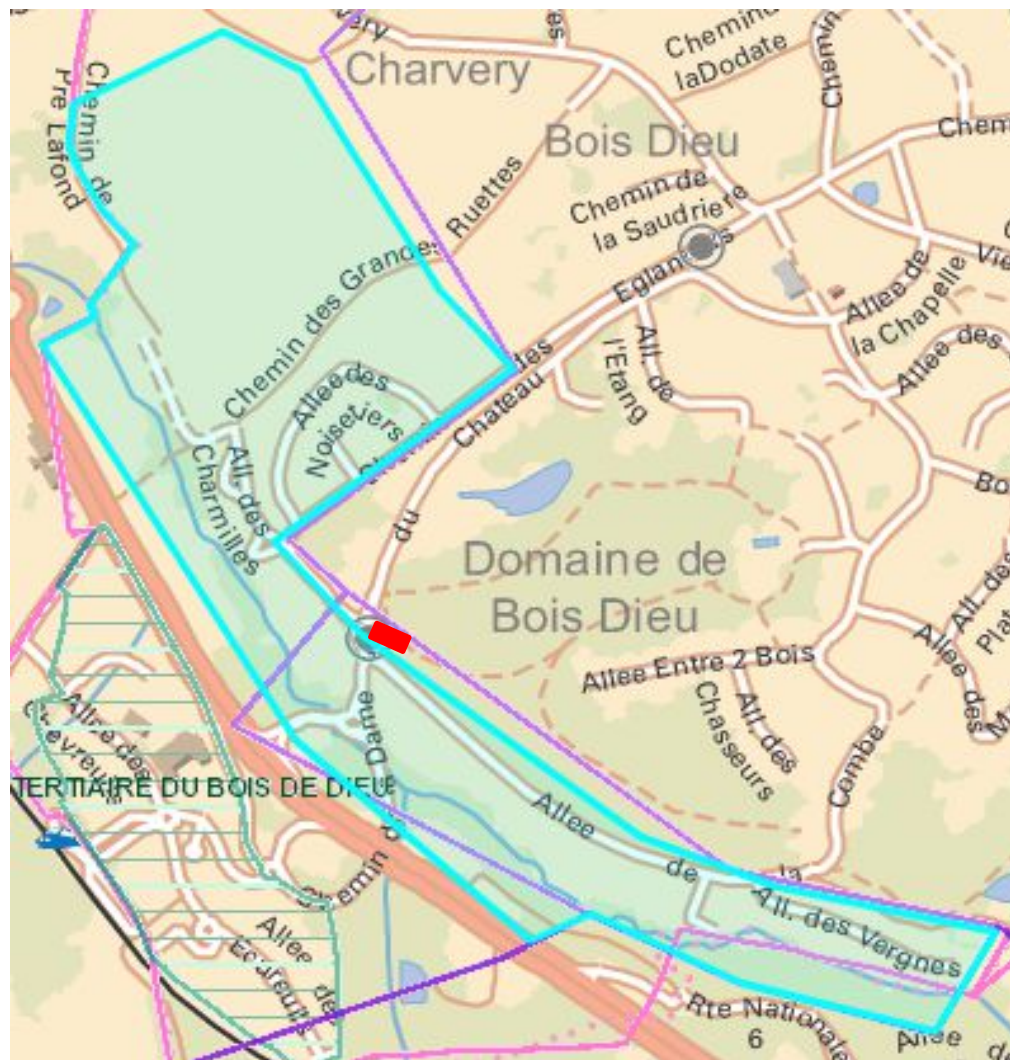
<b>PMZ</b>	54907
<b>Rue</b>	26 Allée du Château
<b>Génie Civil</b>	1 mètres
Présenté à	
Fonction	
Le	
Observations éventuelles	
Date / Signature	



Version

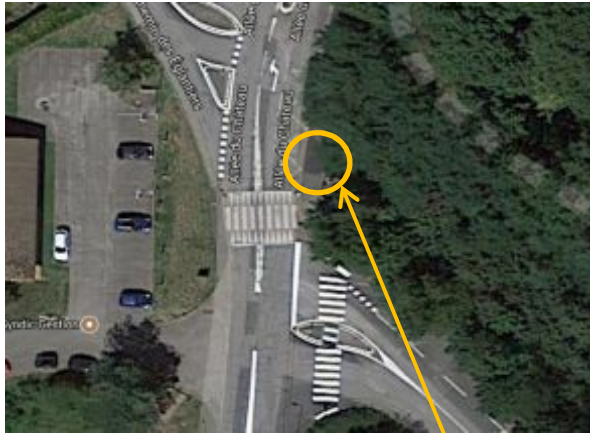


PMZ 54908 : 1 Allée du Château, Lissieu





PMZ 54908 : 1 Allée du Château, Lissieu



Emplacement Armoire



Conduite FT 3 mètres

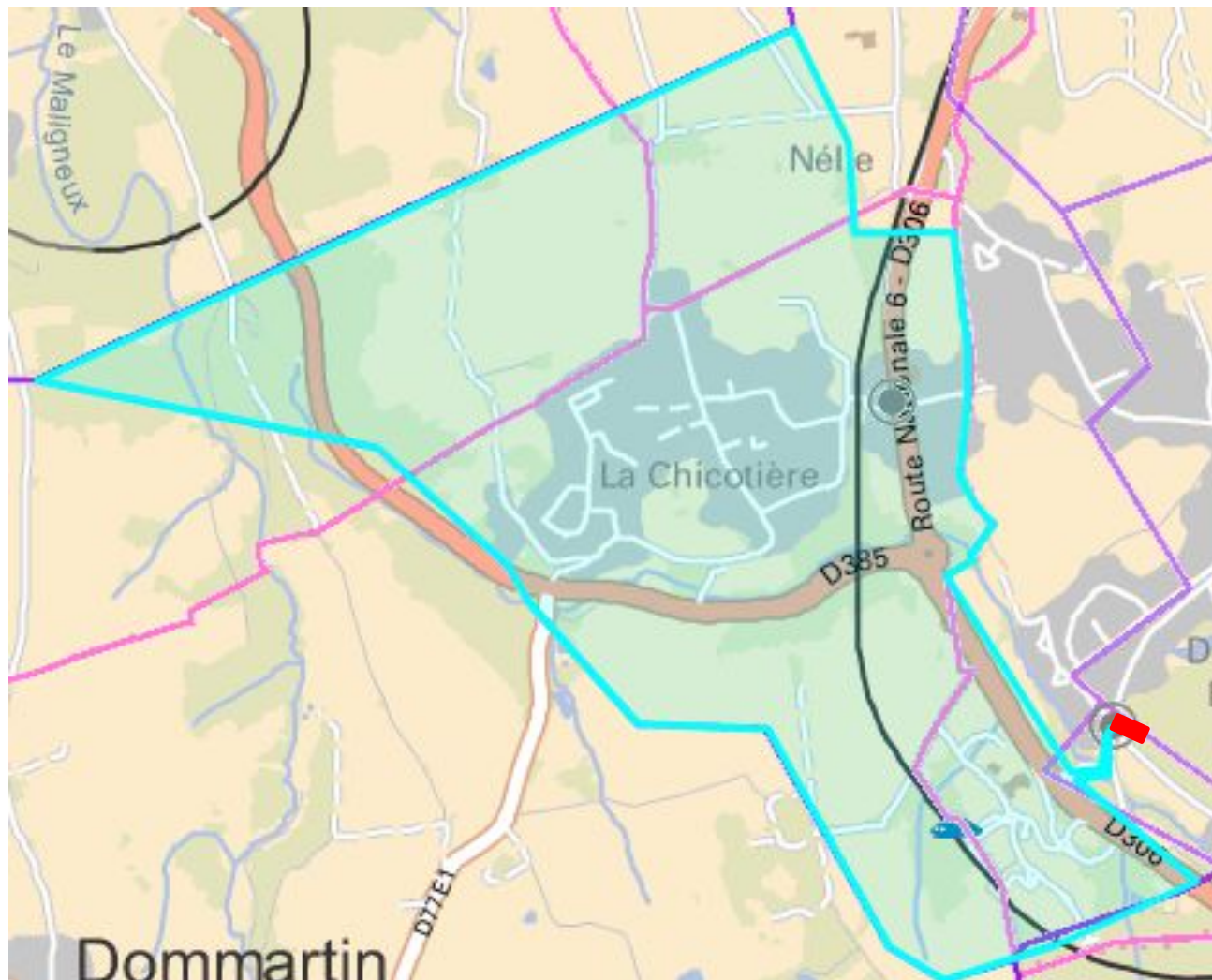
<b>PMZ</b>	54908
<b>Rue</b>	1 Allée du Château
<b>Génie Civil</b>	3 mètres
<b>Présenté à</b>	
<b>Fonction</b>	
<b>Le</b>	
<b>Observations éventuelles</b>	Percement grand côté.
<b>Date / Signature</b>	



Version



PMZ 54975 : 1 Allée du Château, Lissieu





### PMZ 54975 : 1 Allée du Château, Lissieu



Emplacement Armoire



Conduite FT 4 mètres

<b>PMZ</b>	54975
<b>Rue</b>	1 Allée du Château
<b>Génie Civil</b>	4 mètres
Présenté à	
Fonction	
Le	
Observations éventuelles	
Possibilité de déplacer la végétation ?	
Date / Signature	



Version