

# la Fibre déploiement dans la Métropole

point d'avancement, octobre 2016

Marie-Claude Foucré,  
Stéphane Penin,

Direction régionale Lyon

26 octobre 2016

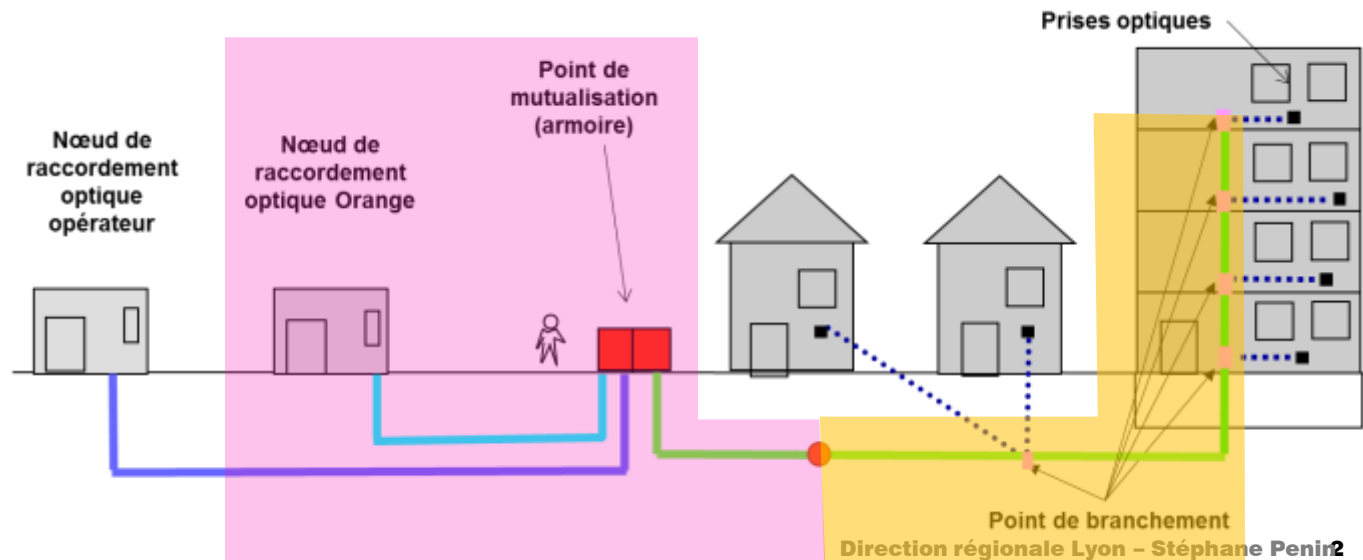
orange™



# La Fibre, un grand chantier

construction d'un nouveau réseau dans **56** communes pour desservir **800 000** logements et locaux de la Métropole sur les fonds propres d'Orange :

- réseau « structurant » d'ici 2020
- accès à ce réseau d'ici 2022



# 2016, passage en mode industriel

déploiement dans 14 communes jusqu'en 2015, + 27 en 20

→ Une équipe de **50** chargés d'affaires à Saint-Priest et 4 sociétés sous-traitantes.



→ Rencontre systématique des élus et des services des communes

- mise en place des procédures opérationnelles
- explication de la démarche.
- recherche des emplacements des armoires sur le domaine public.

→ **Validation de tous les dossiers armoires** des zones concernées.



# les différentes étapes du déploiement

**30\*** nœuds de raccordement optique en service

reste à faire d'ici 2020 : ~ **15**

1



orange™

**\* un nœud de raccordement optique  
peut couvrir plusieurs centraux téléphoniques**

# les différentes étapes du déploiement

pose en 2016 de **768** armoires sur le domaine public

reste à faire d'ici 2020 : **~400** armoires

2

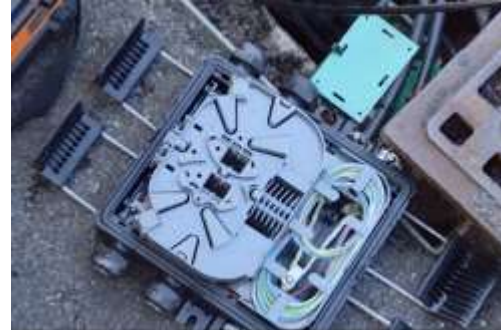


la couleur du mobilier urbain dans la Métropole est le gris Wilmott

# les différentes étapes du déploiement

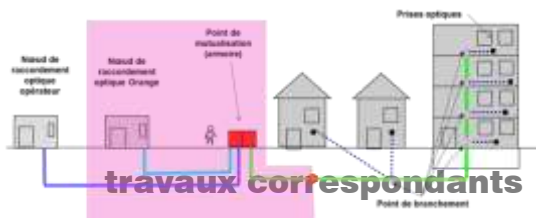
3

pose en 2016 de **13 000** points de branchements optiques  
reste à faire d'ici 2022 : **~65 000** points de branchements



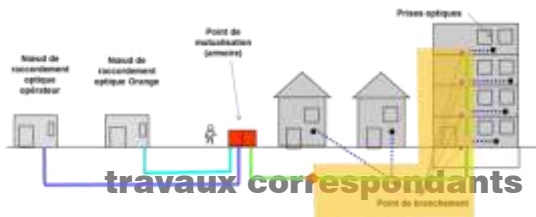
# avancement du déploiement fin 2016

en phase avec les objectifs de déploiement



**600 000 logements couverts, logements et locaux situés dans la zone arrière des armoires posées**

soit près de **75%** des logements et locaux de la **Métropole**.



**413 000 logements raccordables, logements et locaux où les offres FTTH sont disponibles**

soit plus de **50%** des logements et locaux de la **Métropole**



# avancement du déploiement fin 2016

## programme d'accélération « Lyon 100% Fibre », un défi relevé

- **343** armoires de posées. Reste **67** à installer d'ici fin 2016
- **266 000** raccordables soit 95% logements (INSEE 2011) ont accès aux offres des Fournisseurs d'Accès Internet (FAI)





# **notre priorité pour 2017, donner accès à la Fibre le plus rapidement possible**

en augmentant le parc de **logements raccordables** de l'ordre de 50 000 au 1<sup>er</sup> semestre 2017 prioritairement dans les 27 nouvelles communes commencées en 2016

avec une volonté de poser **80% des points de branchements dans les 18 mois** à partir de la mise à disposition des armoires à l'ensemble des Fournisseurs d'Accès Internet.



# **notre priorité pour 2017,** **donner accès à la Fibre le plus rapidement possible**

en visant une **production de logements couverts de même volume** qu'en 2016

- **poursuite de la pose des armoires dans les communes commencées en 2016**
- **démarrage du déploiement du réseau dans une nouvelle commune : Pierre-Bénite**
- **études du déploiement dans 6 à 8 nouvelles communes pour des démarrages de travaux en 2018**



# perspectives 2017

## Zones déployées d'ici fin 2016

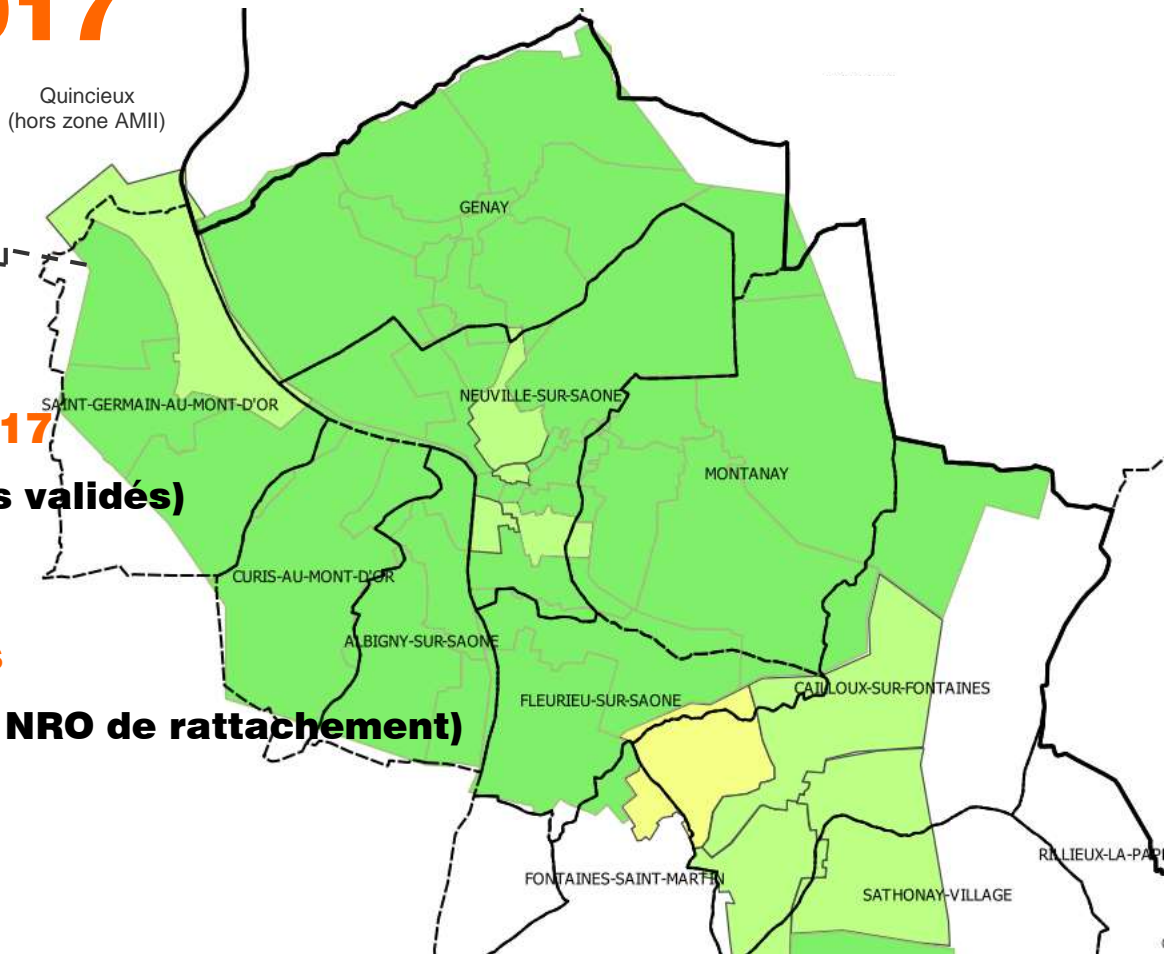
-  travaux terminés au 1/09/2016
-  travaux en cours

## Zones à déployer à partir de 2017

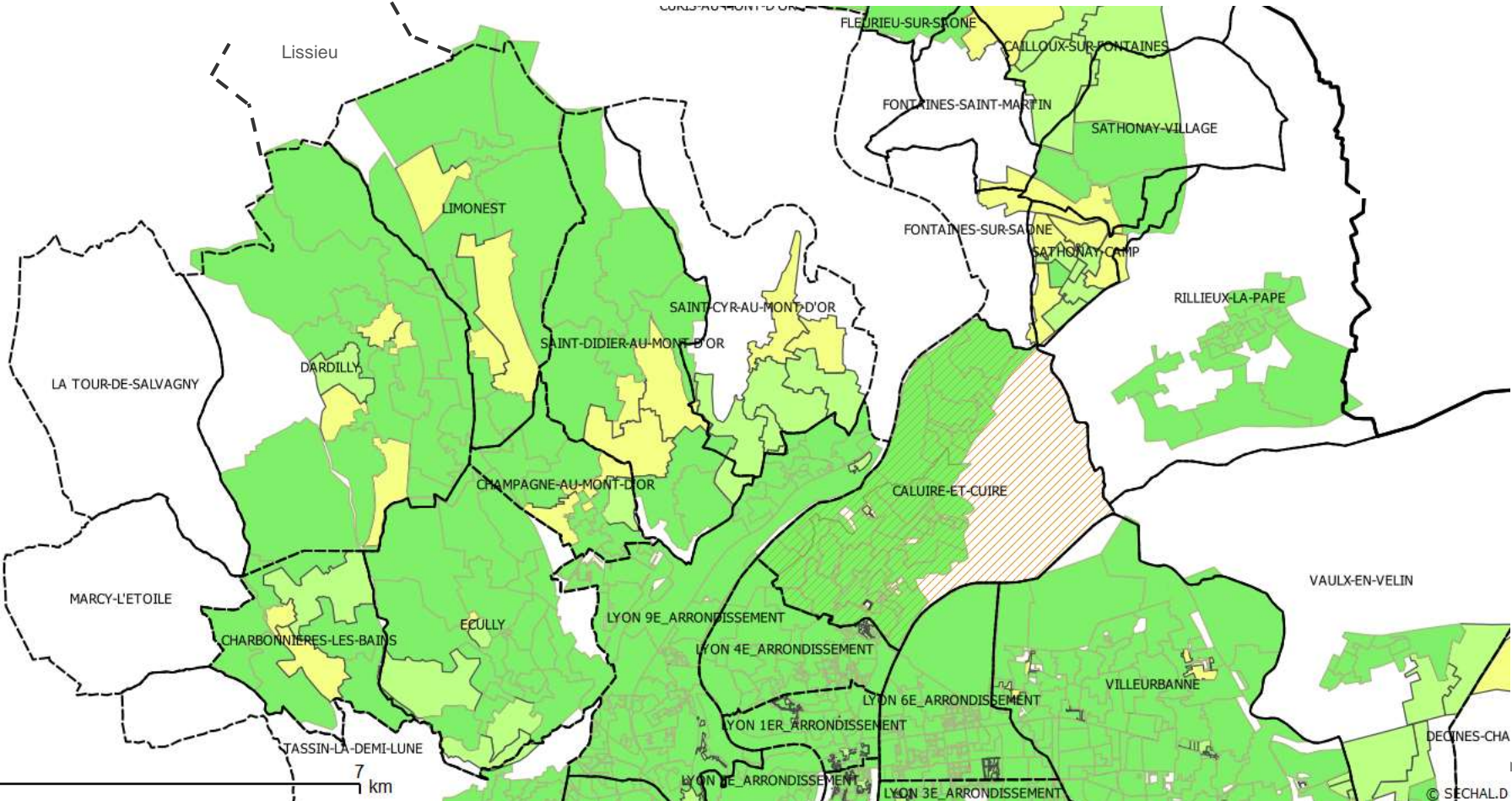
-  études faites (dossiers armoires validés)
-  études à faire (PSD)

## Zones à déployer non planifiées

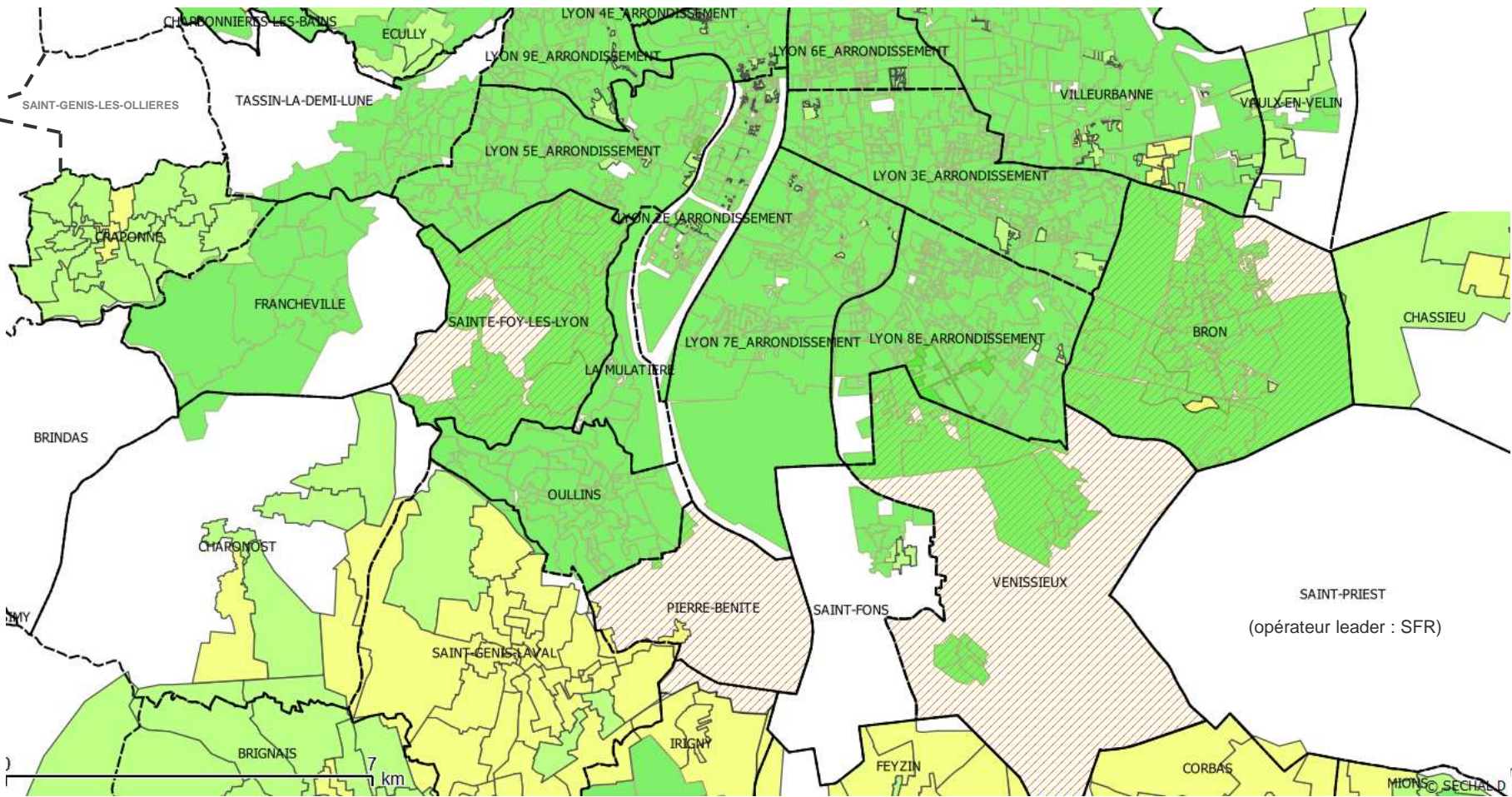
-  pré-étude faite (structure fibre, NRO de rattachement)



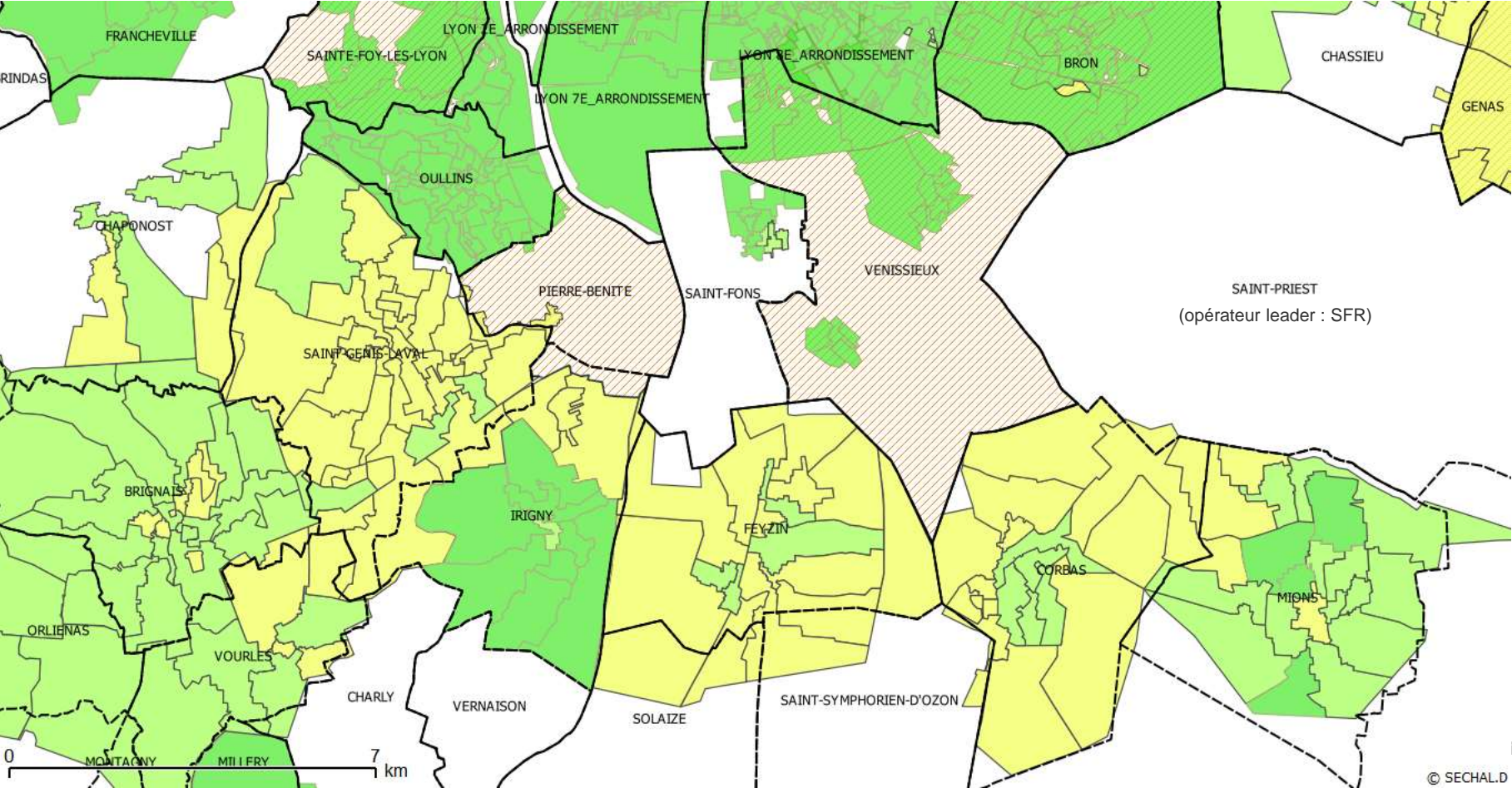
# perspectives 2017



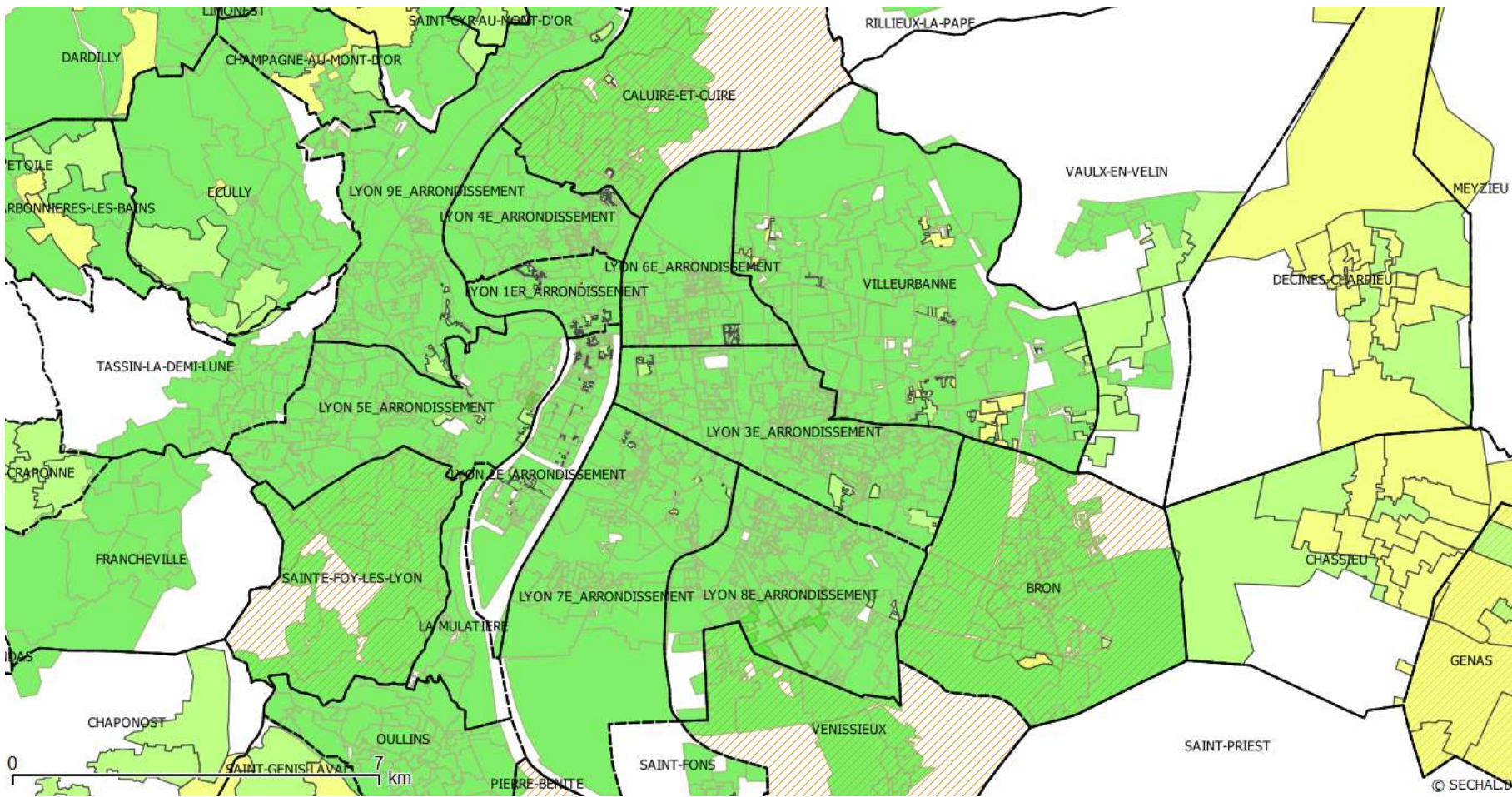
# perspectives 2017



# perspectives 2017



# perspectives 2017



# perspectives 2017

## Zones déployées d'ici fin 2016

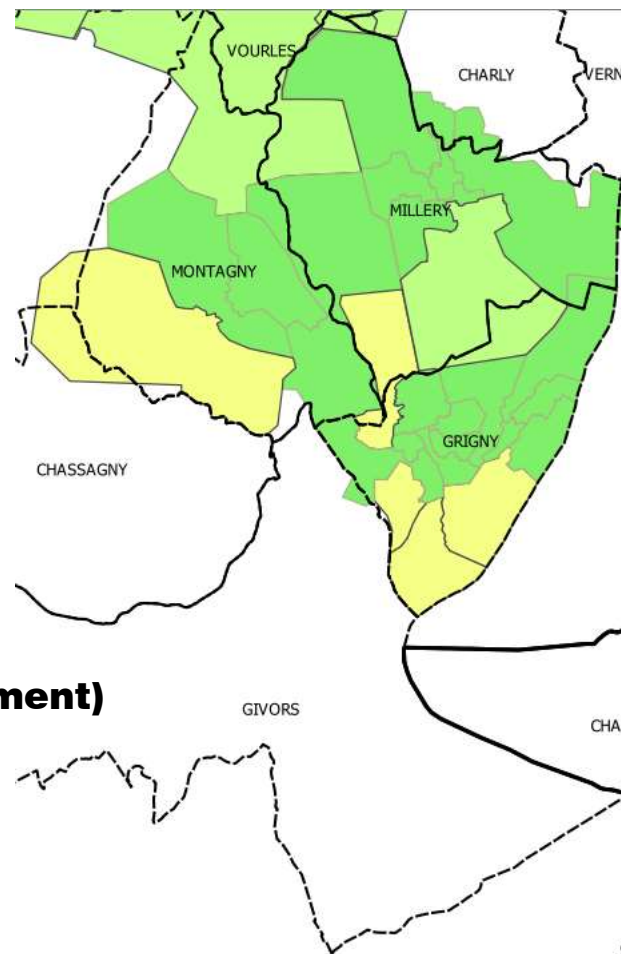
-  travaux terminés au 1/09/2016
-  travaux en cours

## Zones à déployer à partir de 2017

-  études faites (dossiers armoires validés)
-  études à faire (PSD)

## Zones à déployer non planifiées

-  pré-étude faite (structure fibre, NRO de rattachement)





# perspectives 2017

## **21 communes couvertes à plus de 90% d'ici fin 2017**

**Albigny-sur-Saône, Bron, Cailloux-sur-Fontaine, Champagne-au-Mont-d'Or, Charbonnières-les-Bains, Craponne, Curis-au-Mont-d'Or, Fleurieu-sur-Saône, Genay, Grigny, Irigny, La Mulatière, Limonest, Lyon, Mions, Montanay, Neuville-sur-Saône, Oullins, Saint-Didier-au-Mont-d'Or, Sathonay-Camp, Villeurbanne**

## **19 communes en cours de déploiement en 2017 et poursuite en 2018**

**Caluire-et-Cuire, Chassieu, Corbas, Dardilly, Décines-Charpieu, Ecully, Feyzin, Francheville, Jonage, Rillieux-la-Pape, Saint-Cyr-au-Mont-d'Or, Saint-Fons, Saint-Genis-Laval, Saint-Germain-au-Mont-d'Or, Saint-Romain-au-Mont-d'Or, Sainte-Foy-lès-Lyon, Sathonay-Village, Tassin-la-Demi-Lune, Vaulx-en-Velin, Vénissieux**



## **1 démarrage d'une nouvelle commune en 2017 : Pierre-Bénite**

**étude de 6 à 8 nouvelles communes (priorité par niveau de débit ADSL) en 2017 pour travaux dès le début 2018**

# des questions ?

**Observatoire France Très Haut Débit :**

<http://observatoire.francethd.fr/>

**Métropole :**

**04 78 63 40 00,**

<http://www.grandlyon.com/pratique/contact.html>

**Orange :**

éligibilité : <http://reseaux.orange.fr/cartes-de-couverture/fibre>

pour les professionnels de l'immobilier : **0800 38 38 84**

pour le grand public : **3900,**

<https://boutique.orange.fr/internet/offres-fibre>

pour les professionnels : **1016**

