

la Fibre déploiement dans la Métropole

point d'avancement, octobre 2016

Marie-Claude Foucré,
Stéphane Penin,

Direction régionale Lyon

26 octobre 2016

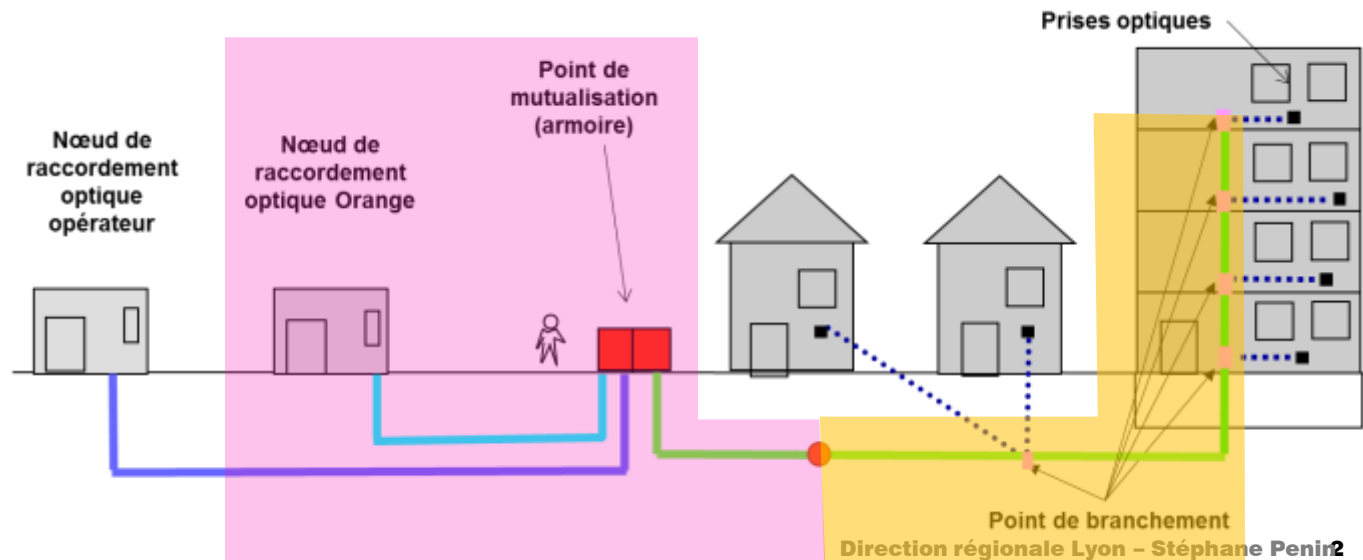
orange™



La Fibre, un grand chantier

construction d'un nouveau réseau dans **56** communes pour desservir **800 000** logements et locaux de la Métropole sur les fonds propres d'Orange :

- réseau « structurant » d'ici 2020
- accès à ce réseau d'ici 2022



2016, passage en mode industriel

déploiement dans 14 communes jusqu'en 2015, + 27 en 2016

→ Une équipe de **50** chargés d'affaires à Saint-Priest et 4 sociétés sous-traitantes.



→ Rencontre systématique des élus et des services des communes

- mise en place des procédures opérationnelles
- explication de la démarche.
- recherche des emplacements des armoires sur le domaine public.

→ **Validation de tous les dossiers armoires** des zones concernées.



les différentes étapes du déploiement

30* nœuds de raccordement optique en service

reste à faire d'ici 2020 : ~ **15**

1



orange™

*** un nœud de raccordement optique
peut couvrir plusieurs centraux téléphoniques**

les différentes étapes du déploiement

pose en 2016 de **768** armoires sur le domaine public

reste à faire d'ici 2020 : **~400** armoires

2

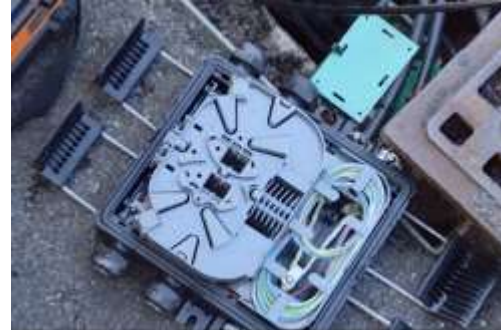


la couleur du mobilier urbain dans la Métropole est le gris Wilmott

les différentes étapes du déploiement

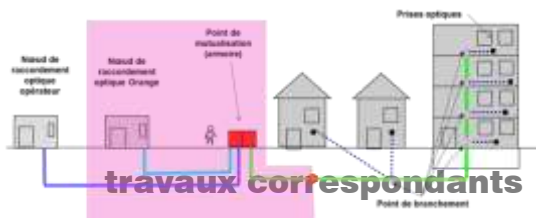
3

pose en 2016 de **13 000** points de branchements optiques
reste à faire d'ici 2022 : **~65 000** points de branchements



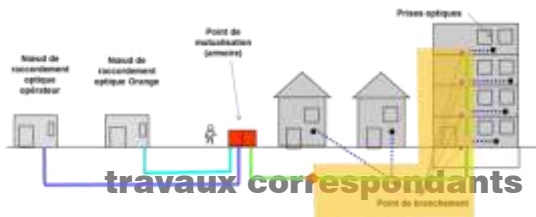
avancement du déploiement fin 2016

en phase avec les objectifs de déploiement



600 000 logements couverts, logements et locaux situés dans la zone arrière des armoires posées

soit près de **75%** des logements et locaux de la **Métropole.**



413 000 logements raccordables, logements et locaux où les offres FTTH sont disponibles

soit plus de **50%** des logements et locaux de la **Métropole**



avancement du déploiement fin 2016

programme d'accélération « Lyon 100% Fibre », un défi relevé

- **343** armoires de posées. Reste **67** à installer d'ici fin 2016
- **266 000** raccordables soit 95% logements (INSEE 2011) ont accès aux offres des Fournisseurs d'Accès Internet (FAI)



notre priorité pour 2017, donner accès à la Fibre le plus rapidement possible

en augmentant le parc de **logements raccordables** de l'ordre de 50 000 au 1^{er} semestre 2017 prioritairement dans les 27 nouvelles communes commencées en 2016

avec une volonté de poser **80% des points de branchements dans les 18 mois** à partir de la mise à disposition des armoires à l'ensemble des Fournisseurs d'Accès Internet.



notre priorité pour 2017, donner accès à la Fibre le plus rapidement possible

en visant une **production de logements couverts de même volume** qu'en 2016

- **poursuite de la pose des armoires dans les communes commencées en 2016**
- **démarrage du déploiement du réseau dans une nouvelle commune : Pierre-Bénite**
- **études du déploiement dans 6 à 8 nouvelles communes pour des démarrages de travaux en 2018**



perspectives 2017

Zones déployées d'ici fin 2016

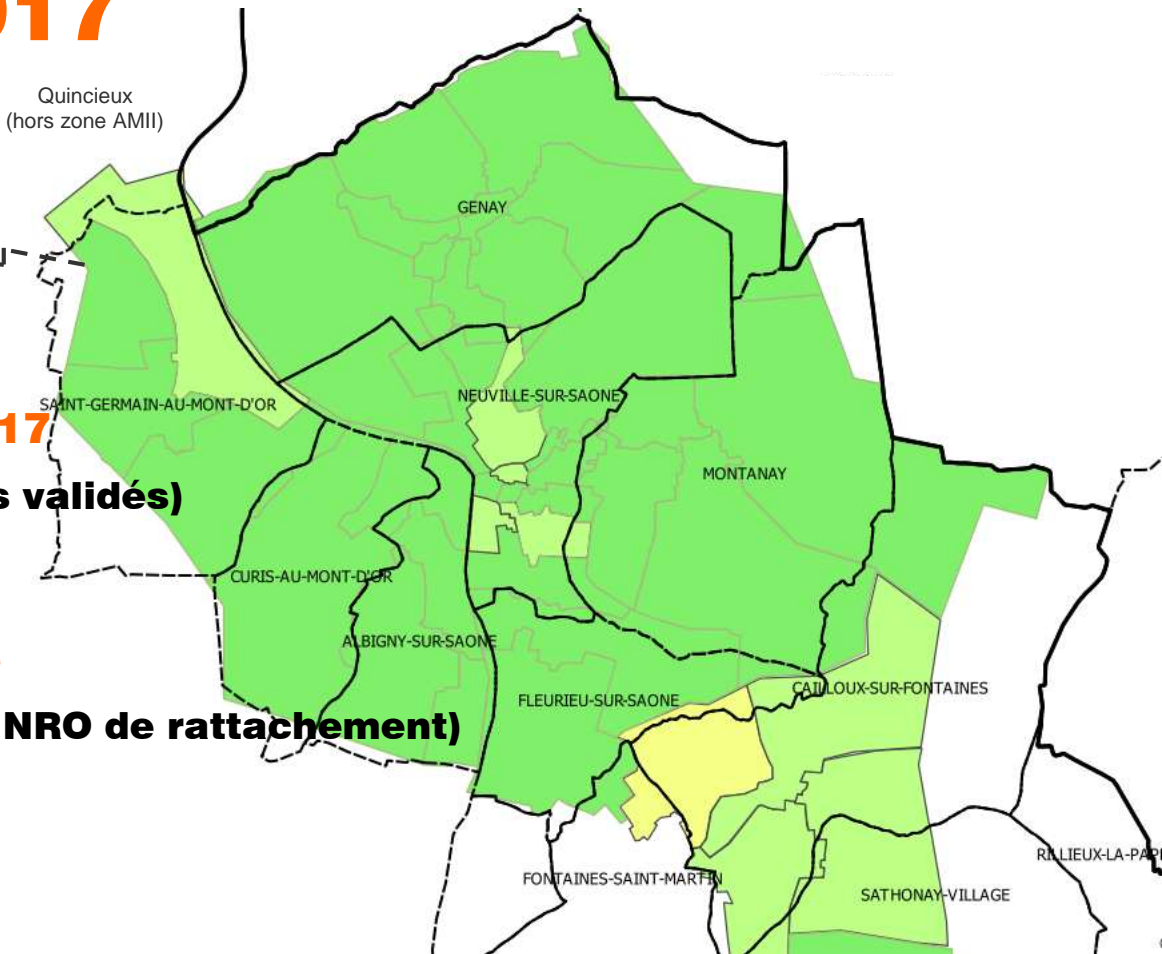
-  travaux terminés au 1/09/2016
-  travaux en cours

Zones à déployer à partir de 2017

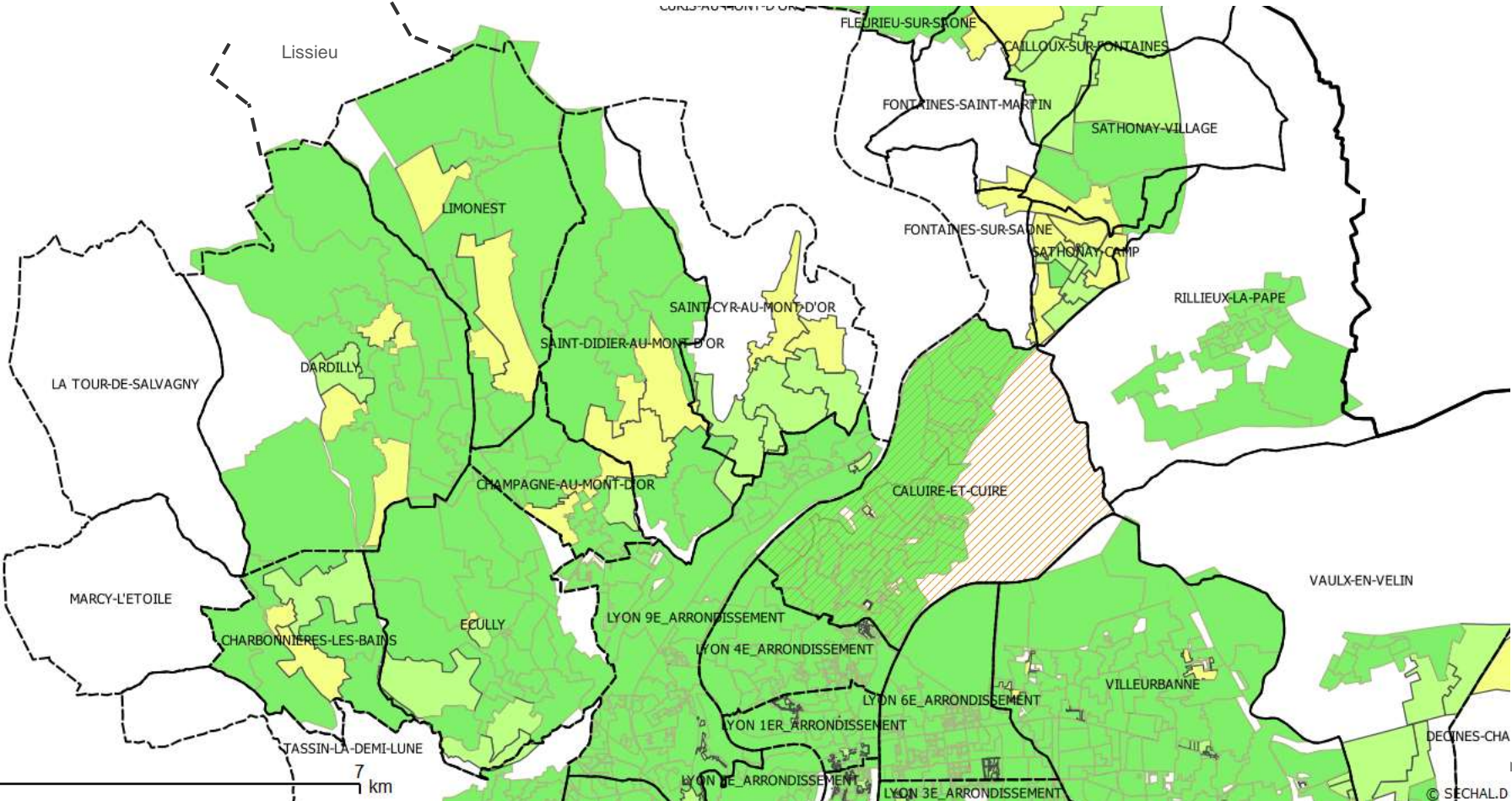
-  études faites (dossiers armoires validés)
-  études à faire (PSD)

Zones à déployer non planifiées

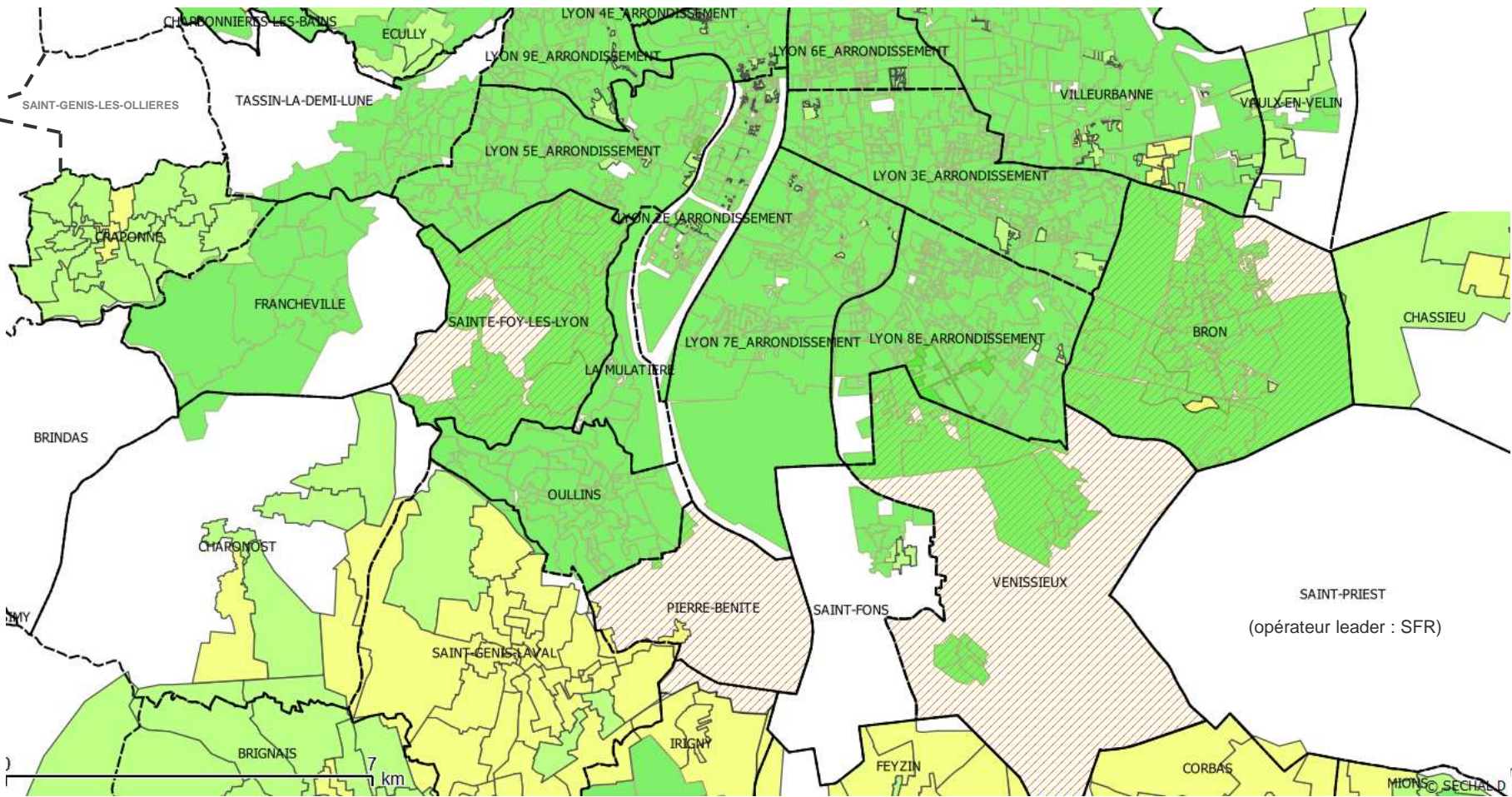
-  pré-étude faite (structure fibre, NRO de rattachement)



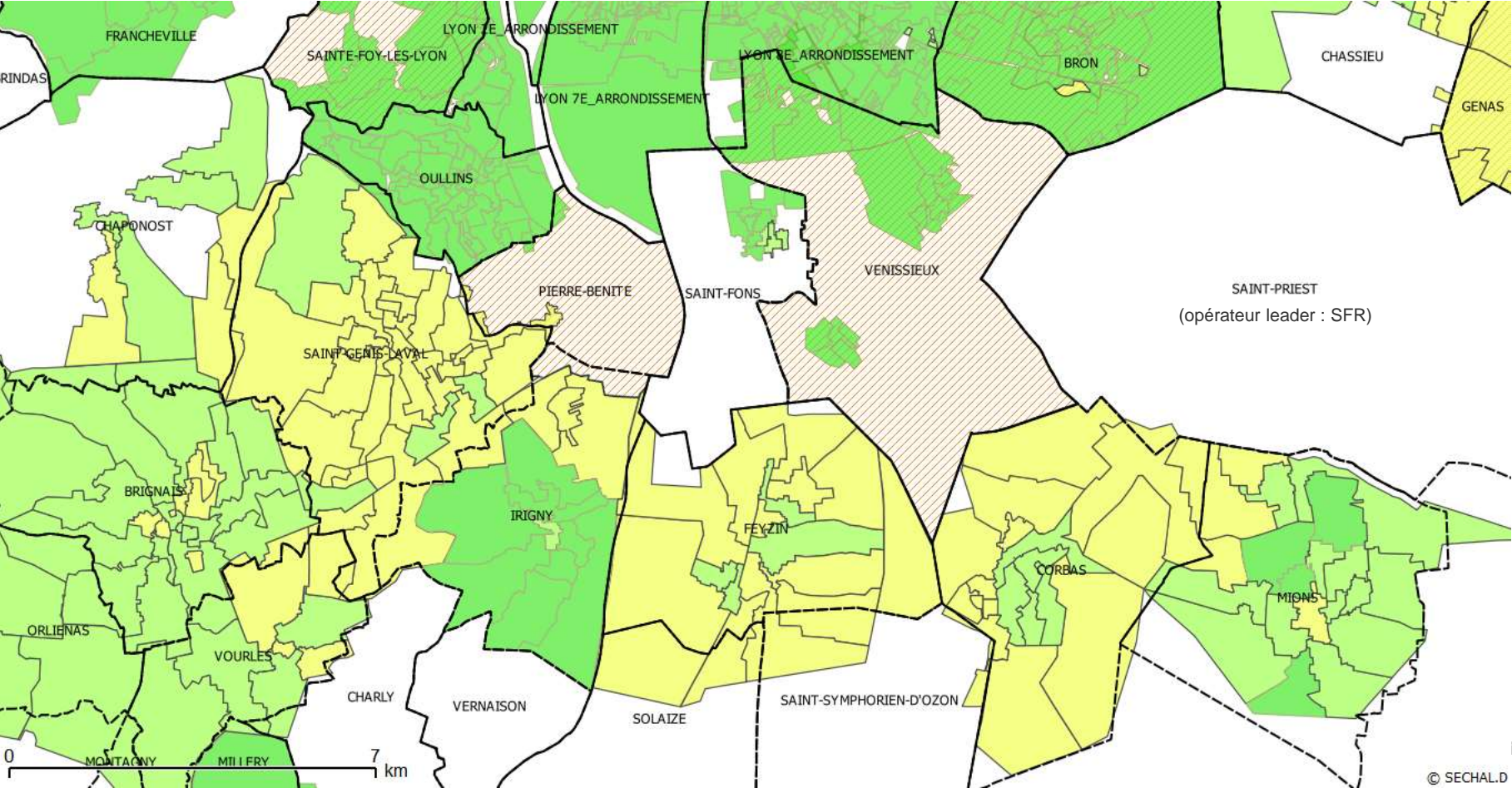
perspectives 2017



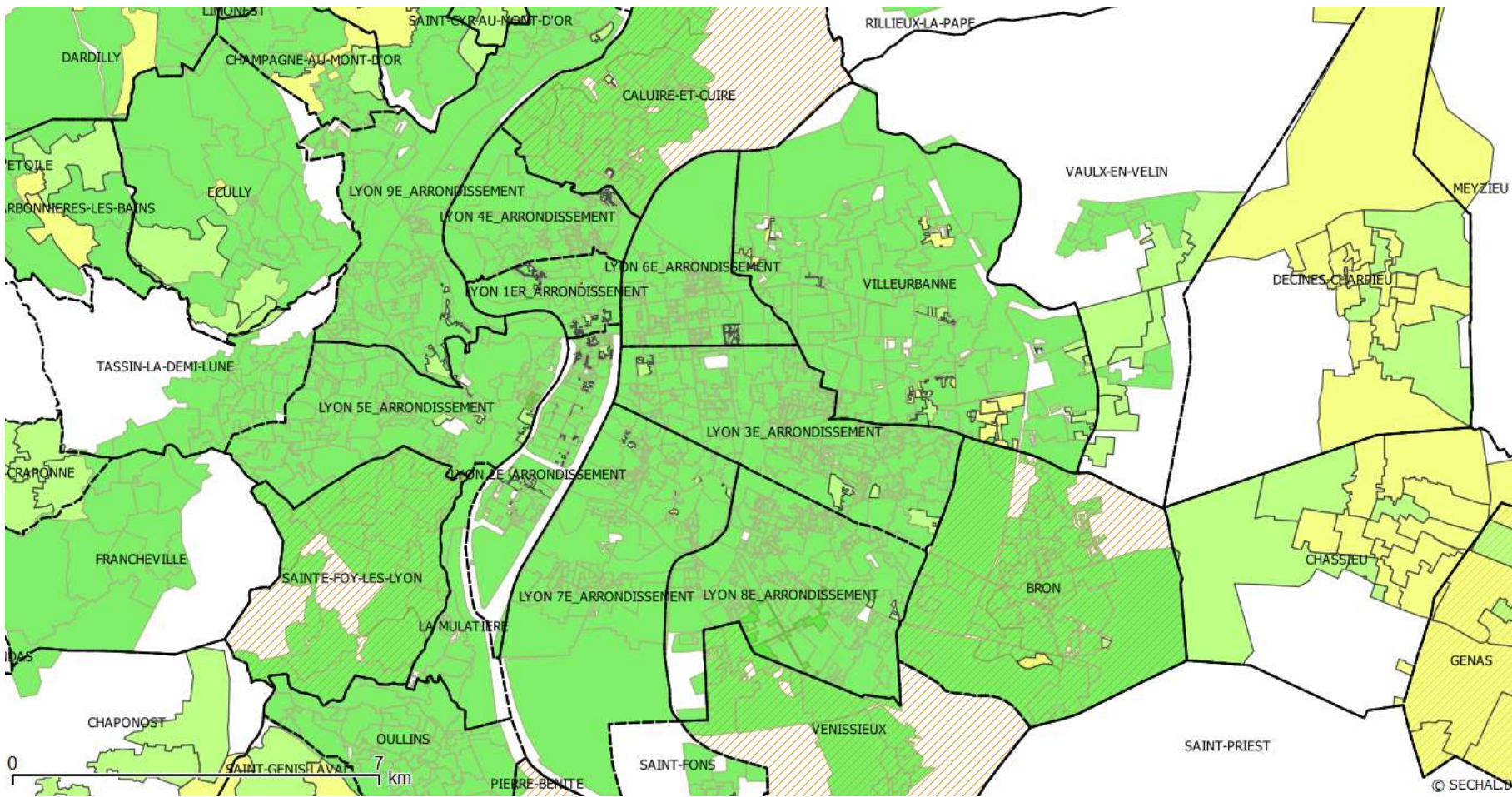
perspectives 2017



perspectives 2017



perspectives 2017



perspectives 2017

Zones déployées d'ici fin 2016

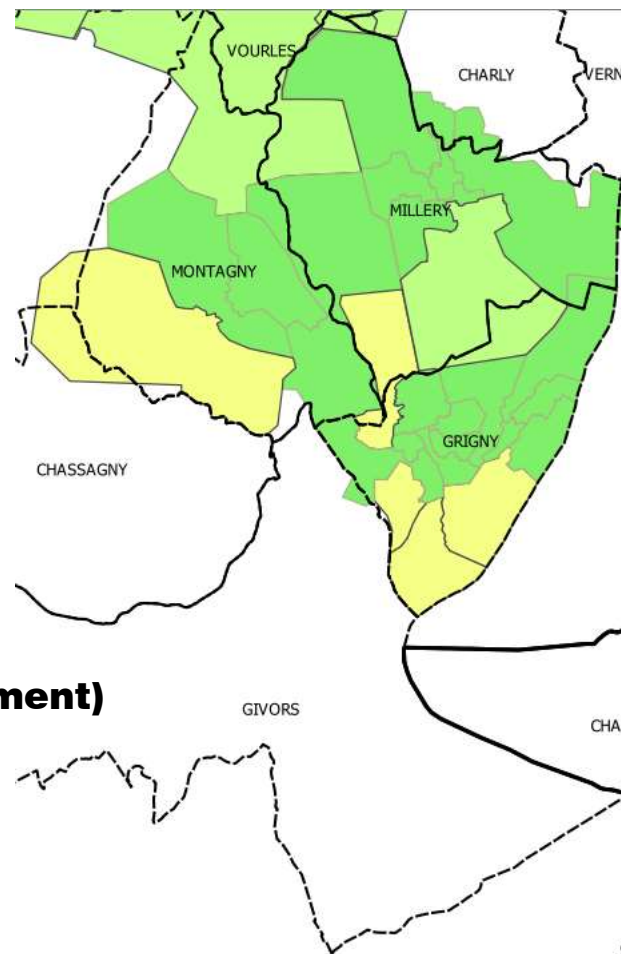
-  travaux terminés au 1/09/2016
-  travaux en cours

Zones à déployer à partir de 2017

-  études faites (dossiers armoires validés)
-  études à faire (PSD)

Zones à déployer non planifiées

-  pré-étude faite (structure fibre, NRO de rattachement)



perspectives 2017

21 communes couvertes à plus de 90% d'ici fin 2017

Albigny-sur-Saône, Bron, Cailloux-sur-Fontaine, Champagne-au-Mont-d'Or, Charbonnières-les-Bains, Craponne, Curis-au-Mont-d'Or, Fleurieu-sur-Saône, Genay, Grigny, Irigny, La Mulatière, Limonest, Lyon, Mions, Montanay, Neuville-sur-Saône, Oullins, Saint-Didier-au-Mont-d'Or, Sathonay-Camp, Villeurbanne

19 communes en cours de déploiement en 2017 et poursuite en 2018

Caluire-et-Cuire, Chassieu, Corbas, Dardilly, Décines-Charpieu, Ecully, Feyzin, Francheville, Jonage, Rillieux-la-Pape, Saint-Cyr-au-Mont-d'Or, Saint-Fons, Saint-Genis-Laval, Saint-Germain-au-Mont-d'Or, Saint-Romain-au-Mont-d'Or, Sainte-Foy-lès-Lyon, Sathonay-Village, Tassin-la-Demi-Lune, Vaulx-en-Velin, Vénissieux



1 démarrage d'une nouvelle commune en 2017 : Pierre-Bénite

étude de 6 à 8 nouvelles communes (priorité par niveau de débit ADSL) en 2017 pour travaux dès le début 2018

des questions ?

Observatoire France Très Haut Débit :

<http://observatoire.francethd.fr/>

Métropole :

04 78 63 40 00,

<http://www.grandlyon.com/pratique/contact.html>

Orange :

éligibilité : <http://reseaux.orange.fr/cartes-de-couverture/fibre>

pour les professionnels de l'immobilier : 0800 38 38 84

pour le grand public : 3900,

<https://boutique.orange.fr/internet/offres-fibre>

pour les professionnels : 1016

